



VILLE : MONTBAZON

ADRESSE : 76, Chemin de la Bréanderie

CADASTRE : Section A n°1163, 1164, 1167p et 3179

# PLAN DE COMPOSITION ET REGLEMENTAIRE



**PERMIS D'AMENAGER**

**NEGOCIM**

**"LE CLOS DE LA BREANDERIE"**

**NIVELLEMENT :**  INDEPENDANT  
 RATTACHE AU NGF

**COORDONNEES :**  INDEPENDANTES  
 RGF 93 - CC47

**DOSSIER : 21.018-NH**

**DATE : 21/10/2021**

**ECHELLE : 1/250**

**TRACE : 21.018-PA4**

"Seule la signature originale de ce document par le Géomètre-Expert en garantit l'authenticité"



**S.C.P. LECREUX - SIVIGNY - Géomètres-experts D.P.L.G.**

**8, rue Duportail 37000 TOURS**

**Tél : 02.47.05.43.99 - Fax : 02.47.05.01.55 - Email : [contact@lecreuxsivigny.fr](mailto:contact@lecreuxsivigny.fr)**

**Bureau secondaire : 3, Rue Racan 37130 LANGEAIS**

**Tél : 02.47.96.81.16 - Fax 02.47.96.64.39 - Email : [contact.langeais@lecreuxsivigny.fr](mailto:contact.langeais@lecreuxsivigny.fr)**

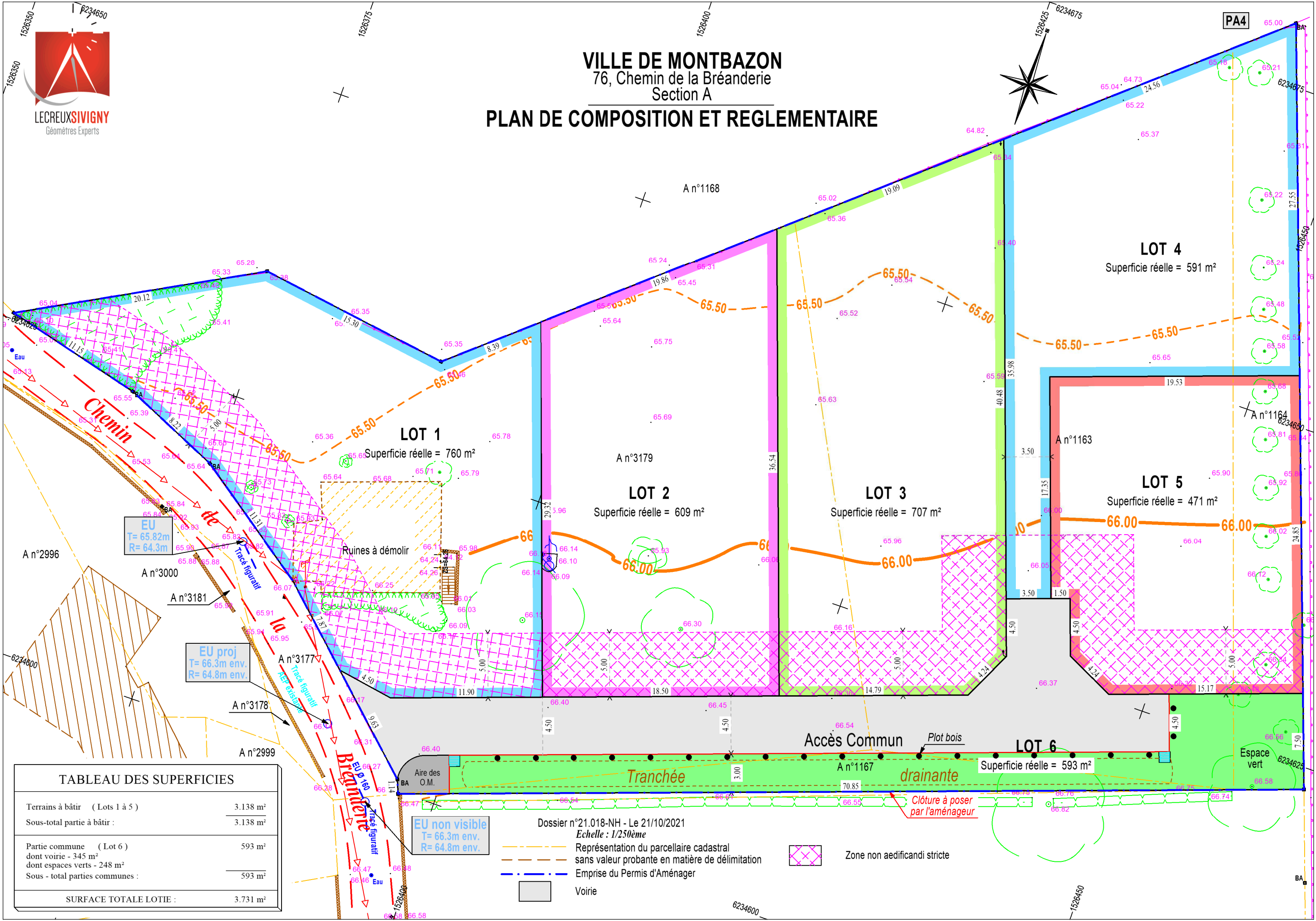
## LEGENDE

- Borne de polygonation
- Piquet de polygonation
- Clou de polygonation
- Repère NGF
- Point Géodésique
- Borne Nouvelle
- Borne Ancienne
- Mur de soutènement
- Mur
- Bâtiment
- Bâtiment léger (hangar-abri)
- Bâtiment reporté suivant cadastre (figuratif)
- Limite de propriété
- Clôtures légères
- Clôtures dures
- Piliers
- Haie
- Marais
- Eau potable:compteur-Bouche à clé
- Borne incendie
- Tampon EP et réseau
- Tampon EU et réseau
- Regards non visités
- Avaloirs - Grilles
- Altitude tampon - radier réseau
- Gaz (vanne ou purge)
- GAZ : Coffret
- Electricité : Coffret
- Ligne aérienne et Poteau Electrique BT
- Ligne aérienne et Poteau Electrique MT
- Ligne aérienne et Poteau Electrique HT
- Adduction téléphonique - chambres de tirage
- Ligne aérienne et Poteau téléphonique
- Boite à lettre
- Manche à air
- Calvaire - Antenne
- Panneaux : info - publicitaire
- Banc public simple et double
- Abri bus
- Panneaux de signalisation
- Feux et portiques tricolores
- Limite Départementale
- Limite Communale
- Application cadastrale
- Bande de roulement avec bordures
- Bande de roulement sans bordures
- Haut de fossé ou de talus
- Fond de fossé ou pied de talus
- Talus ou Fossé
- Arbre : feuillus-conifère
- Buisson
- Partie boisée
- Sortie gouttière
- Puits - pompe - fontaine
- Délinéateurs-Parcmètre-Horodateur
- Borne kilométrique
- Borne de protection - Potelet
- Entrée - Seuil
- Bouche de lavage
- Transformateur électrique
- Poteaux mixtes (Electricité-EP-Téléphonique)
- Candélabres
- Lampadaire - Lanterne - Borne éclairage
- Courbes de niveaux
- Points nivelés



VILLE DE MONTBAZON  
76, Chemin de la Bréanderie  
Section A

PLAN DE COMPOSITION ET REGLEMENTAIRE



**LOT 1**  
Superficie réelle = 760 m<sup>2</sup>

**LOT 2**  
Superficie réelle = 609 m<sup>2</sup>

**LOT 3**  
Superficie réelle = 707 m<sup>2</sup>

**LOT 4**  
Superficie réelle = 591 m<sup>2</sup>

**LOT 5**  
Superficie réelle = 471 m<sup>2</sup>

**LOT 6**  
Superficie réelle = 593 m<sup>2</sup>

EU  
T= 65.82m  
R= 64.3m

EU proj  
T= 66.3m env.  
R= 64.8m env.

EU non visible  
T= 66.3m env.  
R= 64.8m env.

TABLEAU DES SUPERFICIES	
Terrains à bâtir (Lots 1 à 5)	3.138 m <sup>2</sup>
Sous-total partie à bâtir :	3.138 m <sup>2</sup>
Partie commune (Lot 6)	593 m <sup>2</sup>
dont voirie - 345 m <sup>2</sup>	
dont espaces verts - 248 m <sup>2</sup>	
Sous - total parties communes :	593 m <sup>2</sup>
<b>SURFACE TOTALE LOTIE :</b>	<b>3.731 m<sup>2</sup></b>

- Dossier n°21.018-NH - Le 21/10/2021  
Echelle : 1/250ème
- Représentation du parcellaire cadastral sans valeur probante en matière de délimitation
  - Emprise du Permis d'Aménager
  - Voirie
  - Zone non aedificandi stricte

Clôture à poser par l'aménageur