



VILLE : MONTBAZON
 ADRESSE : 76, Chemin de la Bréanderie
 CADASTRE : Section A n°1163, 1164, 1167p et 3179

PLAN DES TRAVAUX VRD



PERMIS D'AMENAGER NEGOCIM "LE CLOS DE LA BREANDERIE"

NIVELLEMENT : INDEPENDANT
 RATTACHE AU NGF

COORDONNEES : INDEPENDANTES
 RGF 93 - CC47

DOSSIER : 21.018-NH
DATE : 21/10/2021
ECHELLE : 1/250
TRACE : 21.018-PA8a

"Seule la signature originale de ce document par le Géomètre-Expert en garantit l'authenticité"



S.C.P. LECREUX - SIVIGNY - Géomètres-experts D.P.L.G.
 8, rue Duportail 37000 TOURS
 Tél : 02.47.05.43.99 - Fax : 02.47.05.01.55 - Email : contact@lecreuxsivigny.fr

Bureau secondaire : 3, Rue Racan 37130 LANGEAIS
 Tél : 02.47.96.81.16 - Fax 02.47.96.64.39 - Email : contact.langeais@lecreuxsivigny.fr

LEGENDE

- Borne de polygonation
- Piquet de polygonation
- Clou de polygonation
- Repère NGF
- Point Géodésique
- Borne Nouvelle
- Borne Ancienne
- Mur de soutènement
- Mur
- Bâtiment
- Bâtiment léger (hangar-abri)
- Bâtiment reporté suivant cadastre (figuratif)
- Limite de propriété
- Clôtures légères
- Clôtures dures
- Piliers
- Haie
- Marais
- Eau potable:compteur-Bouche à clé
- Borne incendie
- Tampon EP et réseau
- Tampon EU et réseau
- Regards non visités
- Avaloirs - Grilles
- Altitude tampon - radier réseau
- Gaz (vanne ou purge)
- GAZ : Coffret
- Electricité : Coffret
- Ligne aérienne et Poteau Electrique BT
- Ligne aérienne et Poteau Electrique MT
- Ligne aérienne et Poteau Electrique HT
- Adduction téléphonique - chambres de tirage
- Ligne aérienne et Poteau téléphonique
- Boite à lettre
- Manche à air
- Calvaire - Antenne
- Panneaux : info - publicitaire
- Banc public simple et double
- Abri bus
- Panneaux de signalisation
- Feux et portiques tricolores
- Limite Départementale
- Limite Communale
- Application cadastrale
- Bande de roulement avec bordures
- Bande de roulement sans bordures
- Haut de fossé ou de talus
- Fond de fossé ou pied de talus
- Talus ou Fossé
- Arbre : feuillus-conifère
- Buisson
- Partie boisée
- Sortie gouttière
- Puits - pompe - fontaine
- Délinéateurs-Parcmètre-Horodateur
- Borne kilométrique
- Borne de protection - Potelet
- Entrée - Seuil
- Bouche de lavage
- Transformateur électrique
- Poteaux mixtes (Electricité-EP-Téléphonique)
- Candélabres
- Lampadaire - Lanterne - Borne éclairage
- Courbes de niveaux
- Points nivelés

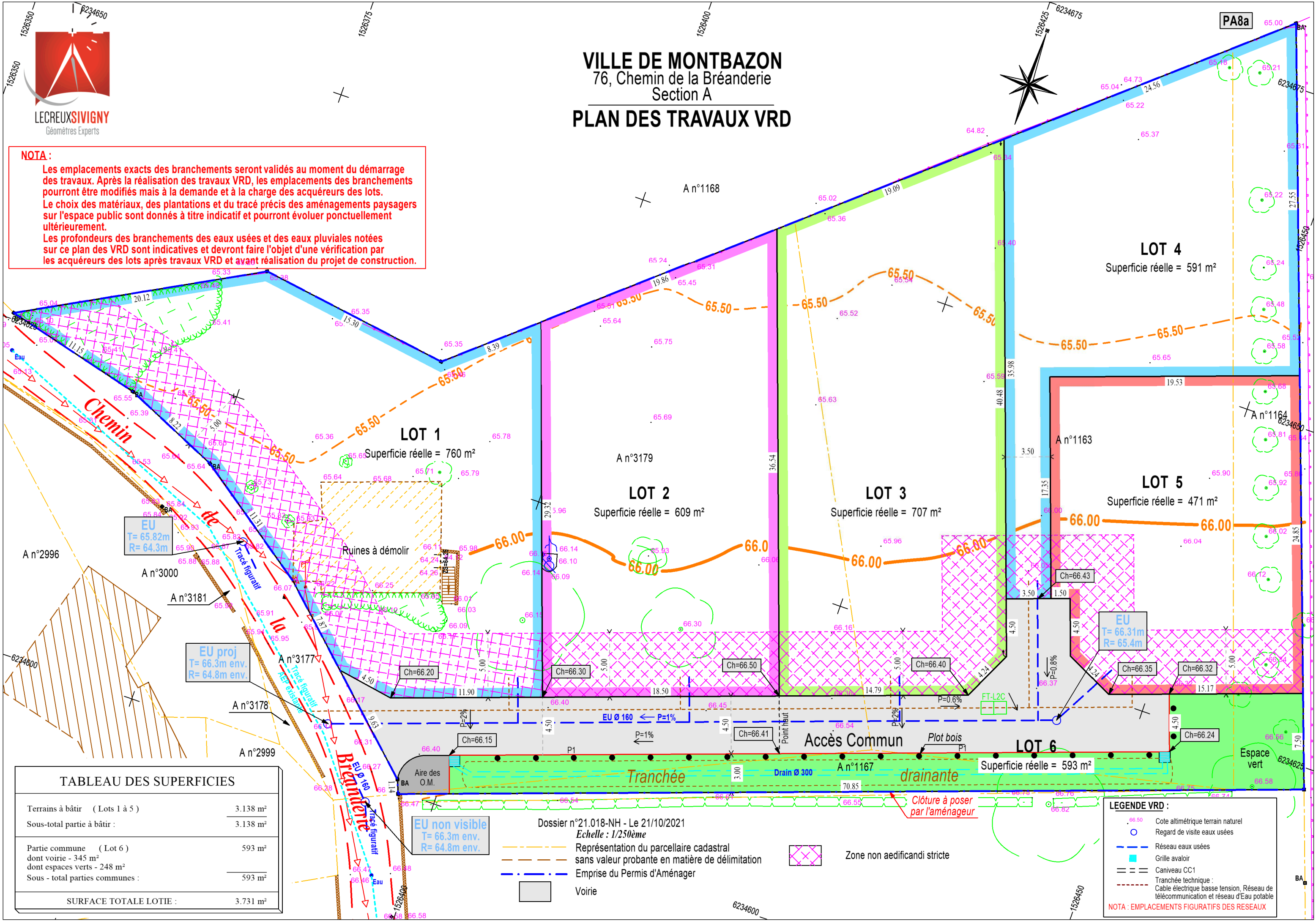


VILLE DE MONTBAZON

76, Chemin de la Bréanderie
Section A

PLAN DES TRAVAUX VRD

NOTA :
 Les emplacements exacts des branchements seront validés au moment du démarrage des travaux. Après la réalisation des travaux VRD, les emplacements des branchements pourront être modifiés mais à la demande et à la charge des acquéreurs des lots.
 Le choix des matériaux, des plantations et du tracé précis des aménagements paysagers sur l'espace public sont donnés à titre indicatif et pourront évoluer ponctuellement ultérieurement.
 Les profondeurs des branchements des eaux usées et des eaux pluviales notées sur ce plan des VRD sont indicatives et devront faire l'objet d'une vérification par les acquéreurs des lots après travaux VRD et avant réalisation du projet de construction.



Terrains à bâtir (Lots 1 à 5)	3.138 m²
Sous-total partie à bâtir :	3.138 m²
Partie commune (Lot 6)	593 m²
dont voirie - 345 m²	
dont espaces verts - 248 m²	
Sous - total parties communes :	593 m²
SURFACE TOTALE LOTIE :	3.731 m²

EU non visible
 T= 66.3m env.
 R= 64.8m env.

Dossier n°21.018-NH - Le 21/10/2021
 Echelle : 1/250ème
 Représentation du parcellaire cadastral sans valeur probante en matière de délimitation
 Emprise du Permis d'Aménager
 Voirie

Zone non aedificandi stricte

LEGENDE VRD :

- 66.50 Cote altimétrique terrain naturel
- Regard de visite eaux usées
- Réseau eaux usées
- Grille avaloir
- Caniveau CC1
- Tranchée technique : Cable électrique basse tension, Réseau de télécommunication et réseau d'Eau potable

NOTA : EMPLACEMENTS FIGURATIFS DES RESEAUX